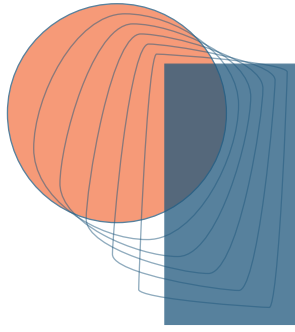


Un test de grossesse positif n'est pas toujours une bonne nouvelle pour toutes* les femmes*.

**Vous avez eu une grossesse non désirée ?
Comment avez-vous vécu cette situation ?
Qu'est-ce qui a été particulièrement éprouvant ?
Qui vous a soutenue ?**

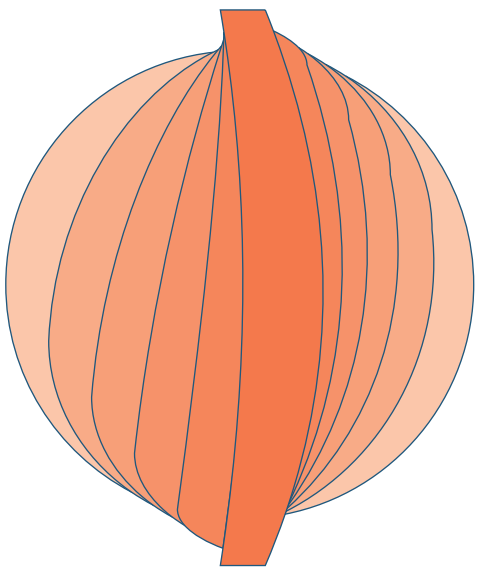
Nous sommes à votre écoute pour en savoir plus sur votre histoire personnelle.



Le sous-projet ELSA de l'Université des sciences appliquées de Nordhausen (www.elsa-nordhausen.de) se concentre sur la vision des femmes* qui peuvent être confrontées à des défis particuliers en raison de leurs conditions de vie. Nous nous intéressons aux femmes* migrantes, réfugiées et/ou en situation irrégulière ou aux femmes* victimes de violences dans leurs couples au moment de la grossesse non désirée. Notre but est de cerner les différentes forces et les soutiens ainsi que les conditions de vie de ces femmes involontairement enceintes. Nous souhaitons leur donner l'occasion de partager leurs histoires et leurs expériences. Sur la base de ces expériences personnelles, les lacunes en matière de soins seront comblées et des recommandations quant à la prise en charge psychosociale et médicale seront émises. Cela contribuera à améliorer durablement le système de soins.

Qui sommes-nous ?

L'étude ELSA (www.elsa-studie.de) s'intéresse aux expériences et conditions de vie des femmes involontairement enceintes et entend gagner des connaissances sur les contraintes sociales et sanitaires ainsi que sur les forces et les capacités de ces femmes, et sur le soutien dans ces situations.



Nous recherchons des femmes* qui, au début de la grossesse...

- ont été victimes de violences dans leur couple
- ont vécu des expériences en tant que migrantes ou réfugiées
- ou vivent en situation irrégulière en Allemagne

Quoi ?

Dans le cadre de notre projet de recherche, nous souhaitons recueillir vos expériences personnelles. Avez-vous fait face à des défis particuliers ? Où avez-vous trouvé la force ? Selon vous, quels sont les problèmes du système de soins et quels points jugez-vous positifs et négatifs, avec du recul ? Il s'agit du moment où vous avez su que vous étiez enceinte, du processus de décision d'interrompre ou pas la grossesse, et de la période après cela, indépendamment de votre décision. Services de conseil, soins médicaux ou suivi psychosocial : qui vous a aidé et sur quel plan auriez-vous souhaité être plus accompagnée ? Il s'agit également de votre environnement social, de vos forces et faiblesses personnelles.

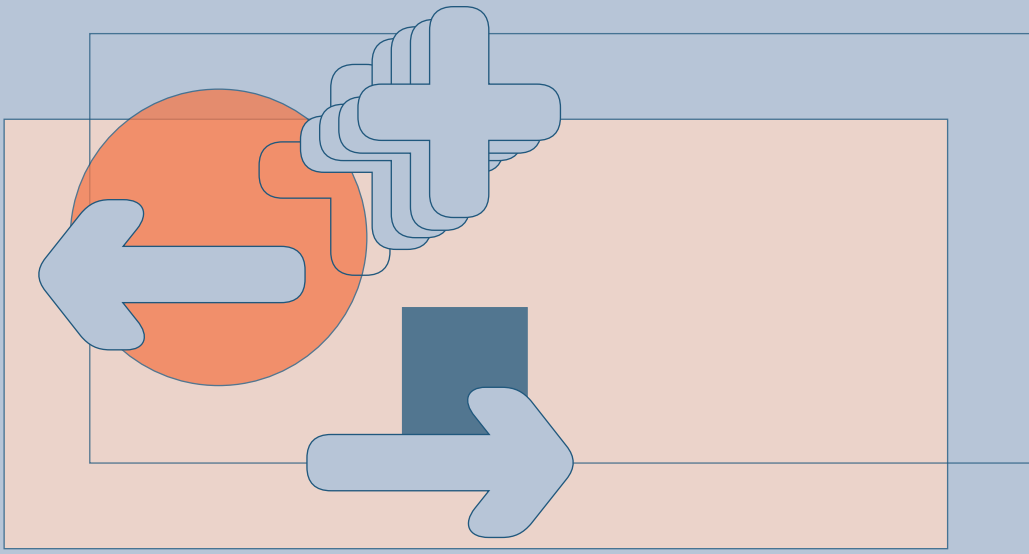
Nous souhaitons comprendre vos conditions de vie de deux manières : D'une part, à travers un questionnaire en ligne que vous pourrez remplir sur votre appareil ou sur notre tablette. D'autre part, à travers une discussion ouverte, ce qu'on appelle un interview. Le temps que vous passerez à répondre à chaque enquête sera rémunéré.

Où ?

Nous nous adaptons à vous et vous rencontrons là où vous vous sentez en sécurité et le plus à l'aise. Nous pouvons venir chez vous, vous rencontrer dans les locaux de nos partenaires de coopération ou encore dans notre bureau de Nordhausen. Vous décidez du lieu.

Quand ?

Nous prévoyons de mener les enquêtes à partir de la fin de l'été 2021. C'est également vous qui fixez le rendez-vous. Pour remplir le questionnaire en ligne, vous aurez besoin d'environ une demi-heure. Les entretiens dureront environ 30 à 60 minutes.



Déroulement de la prise de contact et des interviews



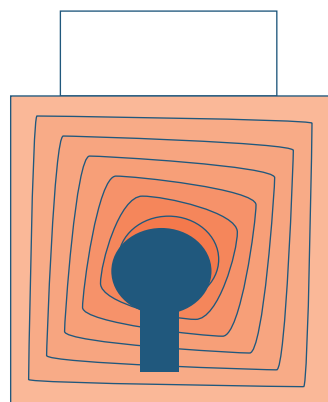
Après une première prise de contact par téléphone, pendant laquelle vous aurez l'occasion de poser des questions sur le projet et son déroulement, nous fixerons ensemble un lieu et une date de rendez-vous. Vous pouvez tout à fait participer aux deux enquêtes, ou à une seule. Une fois le rendez-vous fixé, nous nous retrouverons au lieu convenu, où nous réaliserons l'interview à l'aide d'une tablette (questionnaire) ou sous forme d'une discussion ouverte. L'enquête et l'évaluation des données qui s'en suit restent totalement anonymes. Si vous le souhaitez, nous pourrions vous faire parvenir les résultats publiés de notre projet de recherche.

En bref :

- Femmes* involontairement enceintes dans des conditions de vie particulières
- Volontariat
- Confidentialité
- Anonymat
- Possibilité de traduction
- Partialité pour les femmes interrogées
- Écoute sans préjugés
- Dédommagement
- Objectif : amélioration des soins

Déclaration de confidentialité

Les données sont naturellement évaluées de façon complètement anonyme. D'une part, vos informations sont toujours retirées de vos données à caractère personnel avant le stockage, afin d'éviter la possibilité de retracer les personnes. D'autre part, vos données à caractère personnel ne sont stockées que tant que vous nous le permettez.



Coordonnées

Si vous êtes intéressée pour participer à l'une des enquêtes (voire les deux), contactez-nous ici :

✉ elsa@hs-nordhausen.de

☎ +49 3631 420 592

📍 Prof. Dr. Petra J. Brzank (V.i.S.d.P.)
ELSA-VG
Hochschule Nordhausen
Weinberghof 4
D-99734 Nordhausen



elsa-nordhausen.de

Au plaisir de vous rencontrer bientôt dans le cadre de notre étude.