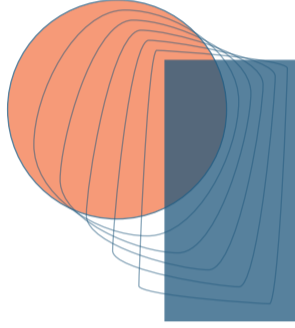




## اختبار الحمل الإيجابي ليس خبرًا سارًا لكل \* امرأة\*.

يصب مشروع ELSA الفرعي بجامعة نوردهاوزن (www.elsa-nordhausen.de) تركيزه على وجهات نظر النساء\* اللاتي قد يواجهن تحديات خاصة بسبب أوضاعهم المعيشية. نهتم بالمهاجرات واللانجات و/أو النساء\* اللاتي ليس لديهن صفة إقامة شرعية، أو بالنساء\* اللاتي تعرضن للعنف في علاقتهن الزوجية خلال فترة حملهن غير المرغوب. يهدف ذلك إلى جمع معلومات حول مواطن القوة لدى أولئك النساء وظروفهن المعيشية وتقديم المساعدات لهن. نريد أن نتيح لهن مساحة للحديث عن قصصهن وتجاربهن. انطلاقًا من هذه التجارب الشخصية من المفترض سد الفجوات في مجال الرعاية، وتقديم توصيات لتعزيز نظام الدعم الطبي والنفسي الاجتماعي. من شأن ذلك المساهمة في تحسين نظام الرعاية بصفة مستدامة.



هل كنت حاملًا بغير رغبة؟  
كيف كان حالك في هذا الموقف؟  
ما هي التحديات التي واجهتك بصفة خاصة؟  
من كان يشد أزرعك؟

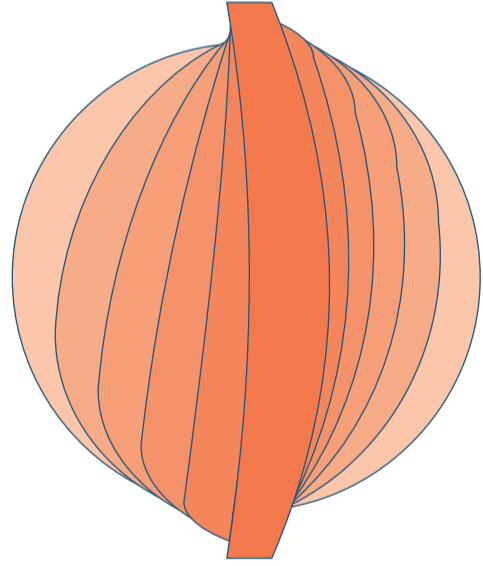
نرغب في الإنصات لك ومعرفة المزيد  
عن قصتك الشخصية.

### من نحن؟

تهتم دراسة ELSA (www.elsa-studie.de) بالتجارب والظروف المعيشية للحوامل بغير رغبة، وتسعى إلى جمع معلومات حول الصعوبات الاجتماعية والصحية، ومواطن القوة أو القدرات التي تتحلين بها، فضلًا عن مصادر الدعم في مثل هذه المواقف.

### نبحث عن النساء\* اللاتي عند بداية الحمل ...

- كُنَّ في علاقة زوجية تنطوي على العنف
- أو لديهن تجارب مع الفرار أو الهجرة
- أو يعشن في ألمانيا بدون وضع إقامة آمن



### ماذا؟

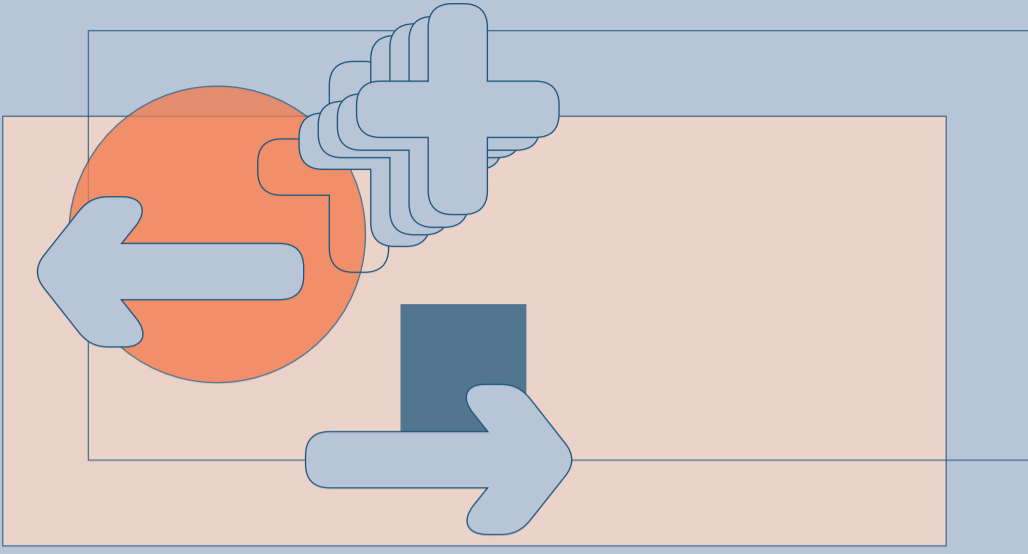
في إطار مشروعنا البحثي نرغب في جمع تجاربك الشخصية فحسب. هل واجهتك تحديات خاصة؟ من أو ماذا كان يشد أزرعك؟ أين ترين المشاكل داخل مجال الرعاية، وما الذي تقيمينه تقييمًا إيجابيًا أو سلبيًا بالتفكير فيما حدث وقتها؟ يتعلق الأمر بالفترة التي اكتشفت فيها حملك، وبتخاذ القرار بشأن مواصلة الحمل من عدمه، وكذلك بالفترة التي أعقبت حملك بصرف النظر عن قرارك. سواء تعلق الأمر بالمشورة أو الرعاية الطبية أو الخدمات النفسية الاجتماعية: من الذي (واصل) تقديم المساعدة لك؟ وفي أي مجالات كنت تتمنين مزيدًا من الدعم؟ يتعلق ذلك أيضًا بمحيطك الاجتماعي ومواطن القوة الشخصية عندك وما تعرضت له من متاعب. نريد جمع معلومات حول وضعك المعيشي بطريقتين: الأولى، بواسطة استبيان إلكتروني بمقدورك تعبئته على جهازك الخاص أو على حاسوبنا اللوحي. الثانية، عبر حوار مفتوح يطلق عليه المقابلة. سنعوذك عن الوقت الذي ستستغرقينه في المشاركة في أي من هذين الاستبيانيين.

### أين؟

سننصرف بناءً على رغبتك ونلتقي بك في المكان الذي تشعرين فيه بالأمان وأقصى درجات الراحة. يمكننا زيارتك أو الاجتماع معك في مقرات شركاء التعاون لدينا، أو في مكتبنا في نوردهاوزن. أنت من تختارين المكان.

### متى؟

من المتوقع أن تجري الاستبيانات بدءًا من نهاية صيف 2021. أيضًا سنلبي رغبتك فيما يتعلق بتحديد الموعد. ستستغرق تعبئة الاستبيان الإلكتروني حوالي نصف ساعة. ستستغرق المقابلات الحوارية من 30 إلى 60 دقيقة تقريبًا.



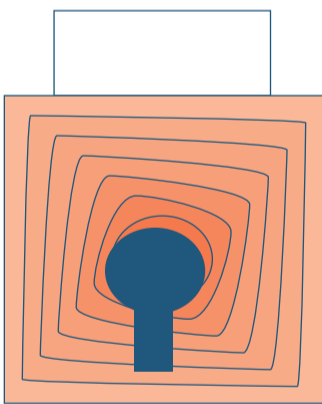
## مجريات التواصل والمقابلات

بعد التواصل معك لأول مرة عبر الهاتف حيث يمكنك طرح أسئلة حول المشروع ومجرياته، سنتفق معك على موعد ومكان لقائنا. أيضًا بمقدورك المشاركة في كلا الاستبيانيين أو اختيار واحد منهما. بعدما نرتب موعدًا سنجتمع معًا في المكان المتفق عليه حيث سنجري المقابلة بواسطة حاسوب لوجي (للاستبيان)، أو في شكل حوار مفتوح. يجري الاستبيان والتقييم اللاحق للبيانات دون الكشف عن هويتك نهائيًا. وبحسب رغبتك يمكننا إرسال نتائج مشروعنا البحثي المنشورة لك.



## حماية البيانات

تُقيم البيانات بطبيعة الحال دون الكشف عن الهوية نهائيًا. فمن ناحية تُحفظ بياناتك الشخصية دائمًا بمعزل عن إجاباتك بحيث يتعذر الاستدلال على أشخاص بعينهم. ومن ناحية أخرى لن تُحفظ بياناتك الشخصية إلا إذا سمحت لنا بذلك.



## حقائق موجزة:

- النساء\* الحوامل بغير رغبة في أوضاع معيشية خاصة
- مبدأ الطوعية
- السرية
- إخفاء الهوية
- إمكانية الترجمة
- الانحياز للمرأة للمشاركة في الاستبيان
- الإنصات بدون أحكام مسبقة
- تعويض عن النفقات
- استهداف تحسين الرعاية



## بيانات الاتصال

إذا كنت مهتمة بالمشاركة في أحد الاستبيانيين (أو كليهما)، يمكنك التواصل معنا من هنا:

elsa@hs-nordhausen.de

+49 3631 420 592

Prof. Dr. Petra J. Brzank (V.i.S.d.P.)

**ELSA-VG**

Hochschule Nordhausen

Weinberghof 4

99734 Nordhausen

